



## GEAR DISINNESTABILE SERIE GO-D

I gear serie **GO-D** sono progettati per l'industria, resistenti ed affidabili, sono costruiti con custodia in ghisa. Tutti i modelli di questa serie sono dotati di cuscinetti ad alte prestazioni e rivestimento in poliuretano.

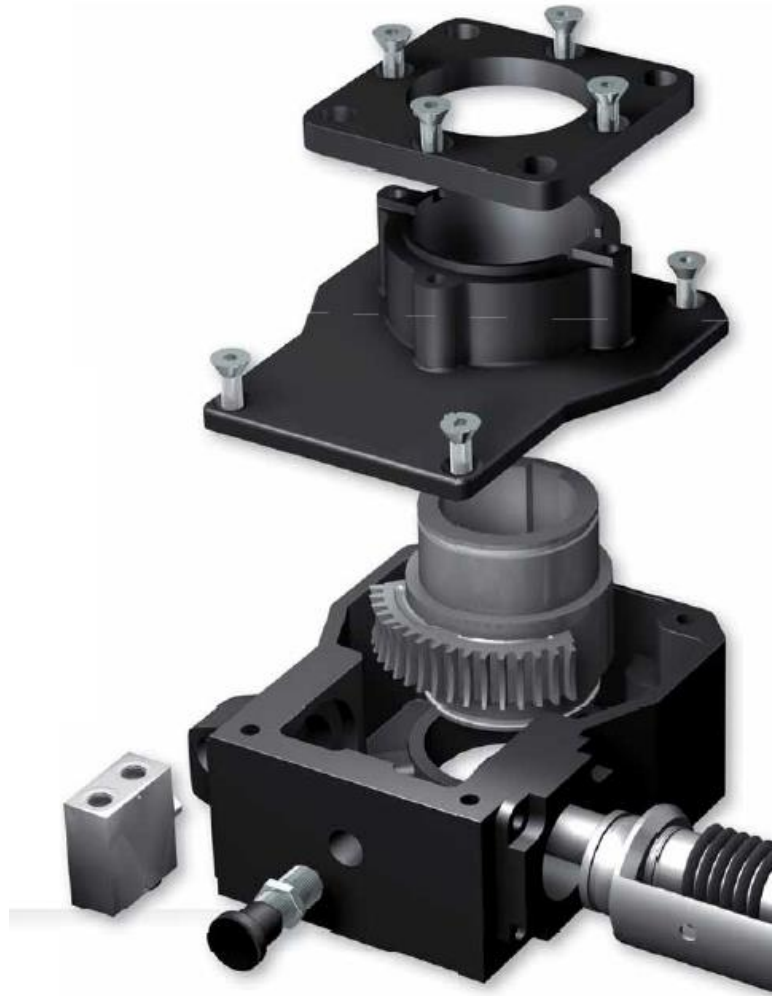
## APPLICAZIONI:

La serie GO-D è progettata per fornire un funzionamento manuale di 90 ° per valvole di intercettazione dotate di attuatore pneumatico o idraulico.

La serie GO-D offre un design disinseribile per l'uso in tutte le industrie dove è richiesta un'operazione affidabile su attuatori pneumatici ed idraulici sia a doppio effetto che con ritorno a molla.

Tutti i gear serie GO-D sono provvisti di flangiatura ISO 5211 e possono essere forniti di giunti di accoppiamento e bracket per connettere sia le valvole che gli attuatori.

Opzionalmente, una valvola di sicurezza 3/2 può essere montata sul suo alloggiamento per evacuare automaticamente la pressione dell'aria dall'attuatore durante l'operazione in manuale.



## PRESTAZIONI:

-> 6 modelli

-> Gamma di coppia fino a 5.000 Nm.

-> - Rotazione da 5 ° a 95 °

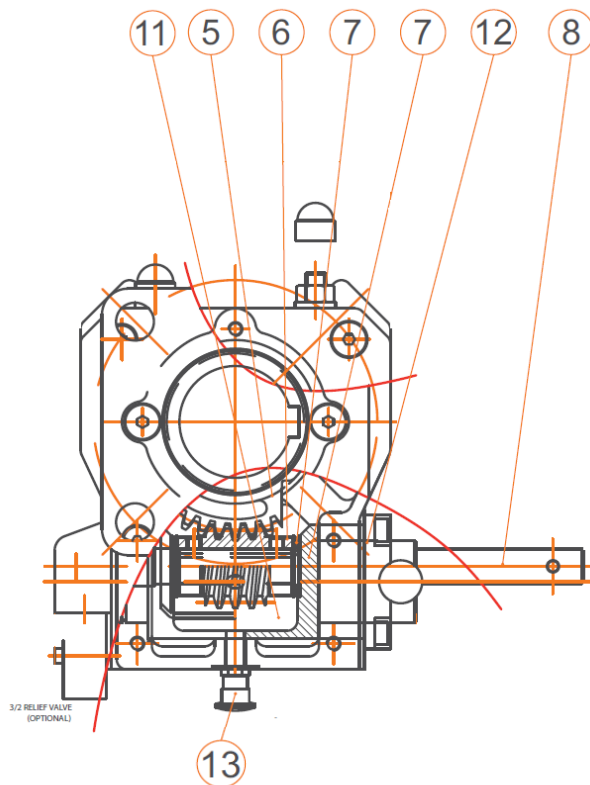
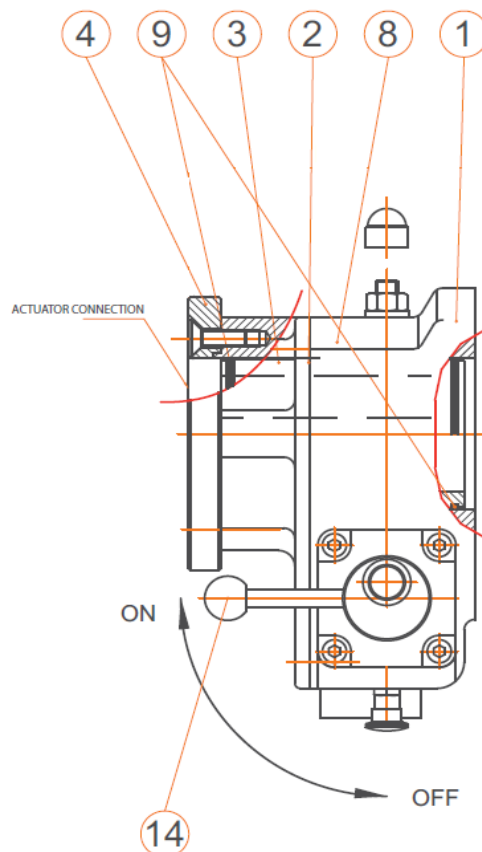
-> Tenuta stagna IP68

- Intervallo di temperatura da -25 ° C a +110 ° C (da -13 ° F a +230 ° F)

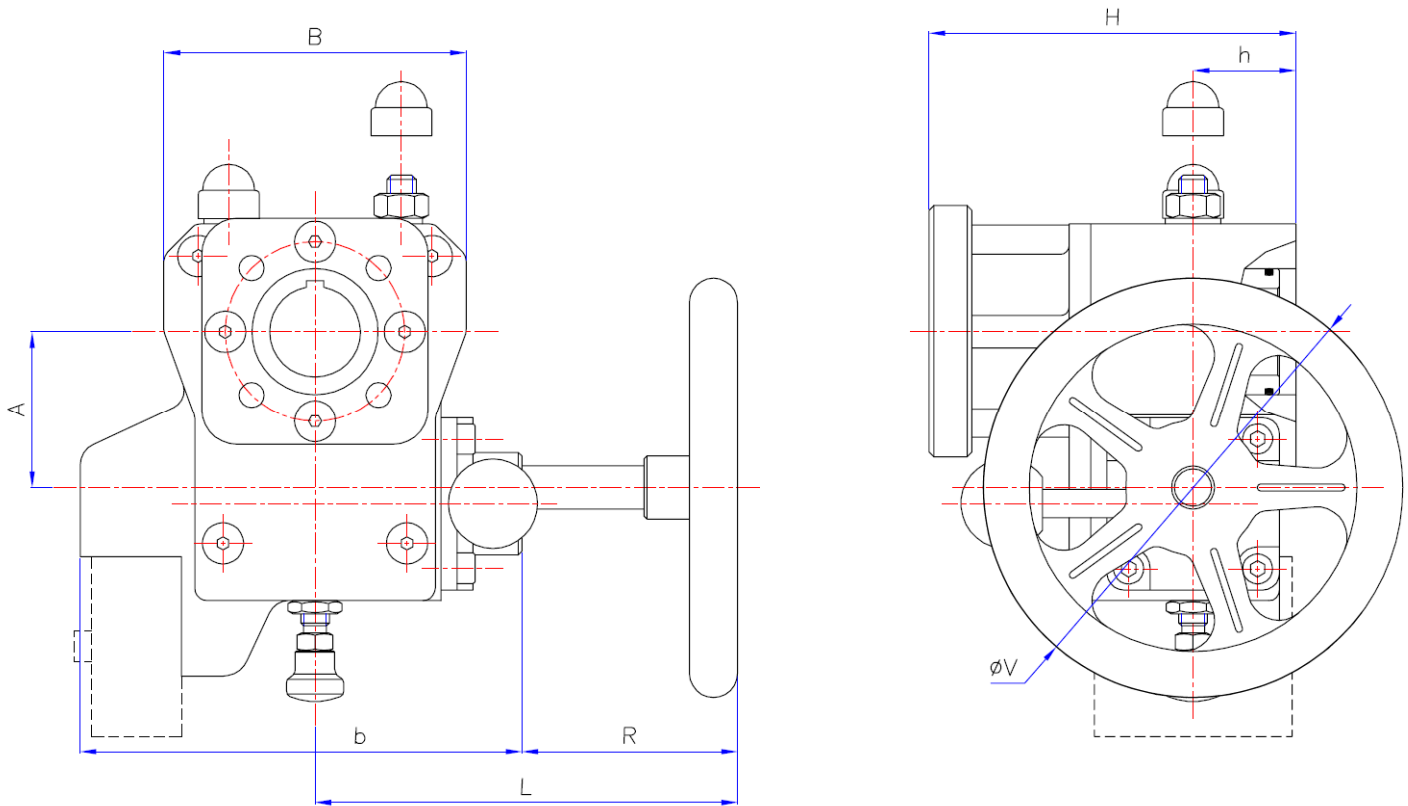
## CARATTERISTICHE:

- > Albero di trasmissione in acciaio inossidabile
- > Viteria in acciaio inossidabile
- > Standardizzato secondo norme DIN / ISO 5211
- > 5 modelli fino a 5.000 Nm
- > Cuscinetti assiali a rullini
- > Materiale guarnizioni NBR 70
- > Giunto sigillato con O-ring NBR
- > Rivestimento poliuretano

PART NO	DESCRIPTION	MATERIAL	SPECS / STANDARD
1	Body	Cast-iron	GG25 / ASTM A48
2	Gasket	Nitrile	NBR 70° Shore
3	Coverplate	Ductile-iron	GGG40 / ASTM 356
4	Top Mounting Flange	Ductile-iron	GGG40 / ASTM 356
5	Quadrant	Ductile-iron	GGG40 / ASTM 356
6	Worm	Carbon steel	C45-K
7	Axial needle bearing		
8	Shaft	Stainless steel	
9	O-ring	Nitrile	NBR 70° Shore
10	Closing Plate Rack	Ductile-iron	GGG40 / ASTM 356
11	Grease	Complex EP-0	DIN KGOG0.5N-30 ISO-L-XCDIB0.5
12	Excentric Rack	Ductile-iron	GGG40 / ASTM 356
13	Fixating bolt	Stainless steel	
14	Excentric Lever	AISI-316 / Plastic	
	Fasteners	Steel 8.8	



# DIMENSIONALE:



GEARBOX	TYPE	A	b	B	h	H	L	R	ØV	RATIO	TORQUE (Nm)		M.A. ±10%	ISO 5211		VALVE CONNECTION		WEIGHT (kg)
											OUT	IN						
GO-D 150	MM	43,5	122,5	84	28,5	102	60	60	Ø125	40:1	150	12,6	11,9	F05	F07	Ø24	CH.6	3,1
	IN	1,71	4,82	3,31	1,12	4,02	2,36	2,36										
GO-D 350	MM	52,5	143,5	112	34	122	78	78	Ø160	44:1	350	31,25	11,2	F07	F10	Ø32	CH.10	6
	IN	2,07	5,65	4,41	1,34	4,8	3,07	3,07										
GO-D 700	MM	68,75	168	135	41	130	78	78	Ø250	52:1	700	50	14	F10	F12	Ø42	CH.14	16,3
	IN	2,71	6,61	5,31	1,61	5,12	3,07	3,07										
GO-D 1600	MM	84	210	180	43	156	97,5	97,5	Ø600	42:1	1600	125	12,8	F14	F14	Ø65	CH.18	25
	IN	3,31	8,27	7,09	1,69	6,14	3,84	3,84										
GO-D 3000	MM	132,5	280,5	282	56,5	201	105	105	Ø700	72:1	3000	155	19,4	F16	F16	Ø100	CH.28	49,5
	IN	5,22	11,04	11,1	2,22	7,91	4,13	4,13										
GO-D 5000	MM	132,5	395,5	282	56,5	201	110	110	Ø700	267:1	5000	95	52,6	F25	F25	Ø100	CH.28	56
	IN	5,22	15,57	11,1	2,22	7,91	4,33	4,33										